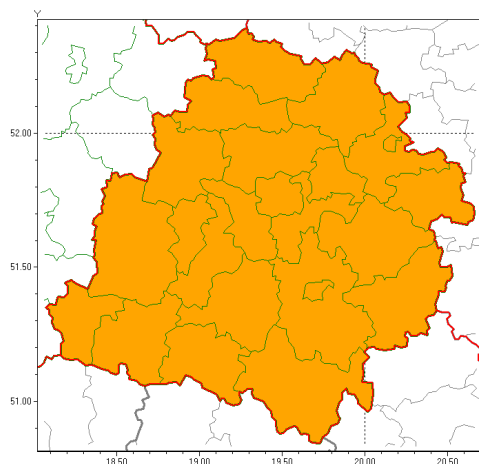
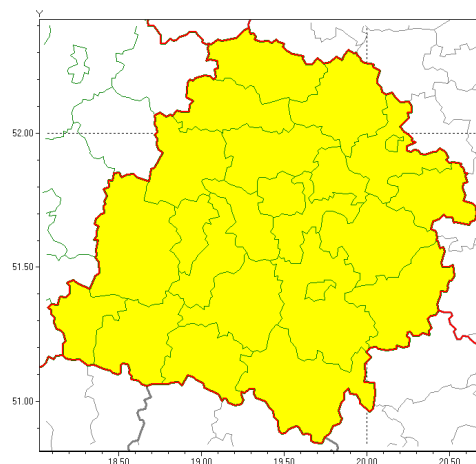


Zasięg ostrzeżeń w województwie

Burze z gradem
2020-08-26 07:23



Silny wiatr
2020-08-26 07:23



WOJEWÓDZTWO ŁÓDZKIE

OSTRZEŻENIA METEOROLOGICZNE ZBIORCZO NR 103

WYKAZ OBOWIAZUJĄCYCH OSTRZEŻEŃ

o godz. 07:23 dnia 26.08.2020

Zjawisko/Stopień zagrożenia	Silny wiatr/1
Obszar (w nawiasie numer ostrzeżenia dla powiatu)	powiaty: bełchatowski(68), brzeziński(71), kutnowski(69), łaski(70), łęczycki(69), łowicki(69), łódzki wschodni(72), Łódź (72), opoczyński(72), pabianicki(71), pajęczański(68), piotrkowski(72), Piotrków Trybunalski(72), poddębicki(68), radomszczański(69), rawski(72), sieradzki(69), Skierniewice(73), skierniewicki(73), tomaszowski(72), wieluński(68), wierszowski(66), zduńskowolski(69), zgierski(70)
Ważność	od godz. 14:00 dnia 26.08.2020 do godz. 05:00 dnia 27.08.2020
Prawdopodobieństwo	85%
Przebieg	Przewiduje się wystąpienie silnego wiatru o średniej prędkości od 20 km/h do 35 km/h, w porywach do 75 km/h, lokalnie do 90 km/h, zachodniego.
SMS	IMGW-PIB OSTRZEGA: WIATR/1 łódzkie (wszystkie powiaty) od 14:00/26.08 do 05:00/27.08.2020 prędkość do 35 km/h, porywy do 75 km/h, lokalnie do 90 km/h W. Dotyczy powiatów: wszystkie powiaty.
RSO	Woj. łódzkie (wszystkie powiaty), IMGW-PIB wydał ostrzeżenie pierwszego stopnia o silnym wietrze
Uwagi	Brak.
Zjawisko/Stopień zagrożenia	Burze z gradem/2



Obszar (w nawiasie numer ostrzeżenia dla powiatu)	powiaty: bełchatowski(67), brzeski(70), kutnowski(68), łaski(69), łęczycki(68), łowicki(68), łódzki wschodni(71), Łódź (71), opoczyński(71), pabianicki(70), pajczański(67), piotrkowski(71), Piotrków Trybunalski(71), poddębicki(67), radomszczański(68), rawski(71), sieradzki(68), Skierniewice(72), skierniewicki(72), tomaszowski(71), wieluński(67), wieruszowski(65), zduńskowolski(68), zgierski(69)
Ważność	od godz. 14:00 dnia 26.08.2020 do godz. 19:00 dnia 26.08.2020
Prawdopodobieństwo	85%
Przebieg	Prognozuje się wystąpienie miejscami burz z opadami deszczu do 20 mm oraz porywami wiatru do 115 km/h. Miejscami grad.
SMS	IMGW-PIB OSTRZEGA: BURZE Z GRADEM/2 łódzkie (wszystkie powiaty) od 14:00/26.08 do 19:00/26.08.2020 deszcz 20 mm, porywy 115 km/h. Dotyczy powiatów: wszystkie powiaty.
RSO	Woj. łódzkie (wszystkie powiaty), IMGW-PIB wydał ostrzeżenie drugiego stopnia o burzach z gradem
Uwagi	Brak.
Dyżurny synoptyk IMGW-PIB	Barbara Wrzesińska
<p>Opracowanie niniejsze i jego format, jako przedmiot prawa autorskiego podlega ochronie prawnej, zgodnie z przepisami ustawy z dnia 4 lutego 1994r o prawie autorskim i prawach pokrewnych (dz. U. z 2006 r. Nr 90, poz. 631 z późn. zm.).</p> <p>Wszelkie dalsze udostępnianie, rozpowszechnianie (przedruk, kopiowanie, wiadomości sms) jest dozwolone wyłącznie w formie dosłownej z bezwzględnym wskazaniem źródła informacji tj. IMGW-PIB.</p>	